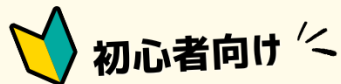


まもなくオンライン勉強会開始予定です。開始まで今しばらくお待ちください。



初心者向け

30分でおさらい！

cyzen運用でよくあるお問い合わせ編

2026年2月19日(木) 11:00~11:30

オンライン開催 参加費無料！



30分でおさらい！cyzen運用でよくあるお問い合わせ編

勉強会中の不具合等がございましたら
お手数をおかけいたしますがチャットにてご連絡ください

注意事項

録音・録画・画面撮影はお控えください



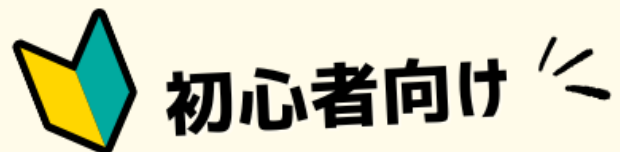
cyzen

セミナー動画なども
公開中！

カスタマーサポート



YouTube



30分でおさらい！

cyzen運用でよくあるお問い合わせ編

2026年2月19日(木) 11:00~11:30

オンライン開催 参加費無料！



Introduction

本勉強会ご参加の皆さまへのお願い

注意事項

録音・録画・画面の撮影などはお控えください。



ご協力をお願いいたします

ご質問はアンケートにご記入ください。
後日、個別に回答いたします。



1. 本勉強会の目的と流れ (分)

2. 本題 (10分)

- －ユーザー登録～ログイン／利用停止
- －位置情報（ポイント解説）
- －スポット一括登録と更新
- －スポット拡張項目って？

3. まとめ (5分)



オンライン勉強会

本日のテーマ：昨年お問い合わせが多かった内容のおさらい！

- 迷ったときに「どのヘルプを見ればいいか」が分かる
- 新しい管理者などへの引き継ぎ用に、アーカイブとして見返せる

PICK
UP !

ログイン

位置情報

スポット
一括登録と更新

スポット
拡張項目

こんな時どうすればいいんだっけ？



①ログインについて

PICK
UP 

Q.「かんたんログイン」と「IDパスワードログイン」の違いは？

Q.「かんたんログイン」でログインできません

Q. cyzenを利用しなくなったユーザーはどうすればいいですか？

Q.ユーザーを削除したいのですが…

Q.「かんたんログイン」と「IDパスワードログイン」の違いは？

A.

◆かんたんログイン

- メールリンクからログイン(ID/パス入力なし)
- 対象ユーザーのログイン方法が「かんたんログイン」
- システム管理者が「かんたんログインメール」を送信(ユーザー側だけでは完結しない)

◆ID/パスログイン

- ユーザーがIDとパスワードを入力してログインする方法

かんたんログインを選択するお客様が多いです



Q.「かんたんログイン」でログインできません

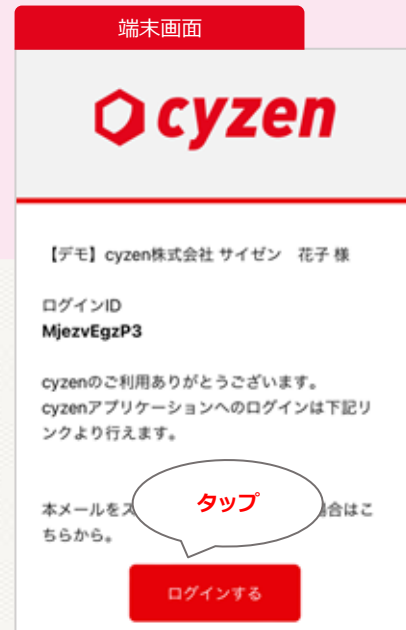


アプリにログイン
できません

下記のような原因が考えられます。

- ✖ 事前にcyzenアプリをインストールしていない場合
- ✖ ログイン案内メールが届いて、24時間以上経過している場合
- ✖ 一度ご利用いただいたリンクを利用する場合

対処策 システム管理者は「ログイン案内メール」を送信してください



Q. cyzenを利用しなくなったユーザーはどうすればいいですか？



ユーザーが
退職しました…

A. ユーザーを削除してしまうと、ユーザーアカウントの復活はできません。
そのため、削除ではなく利用停止（無効化）をおすすめしております。

行動管理 予定 交通費計算 スポット管理 報告設定 商品 安全運行支援 パフォーマンス **設定**

設定

- 会社情報
- システム管理者
- ユーザーとグループ**
- ユーザー

ユーザー +

ユーザーの登録、利用機能の設定を行います。

Q ユーザーを検索

<input type="checkbox"/> ユーザー	ユーザーコード
<input type="checkbox"/> cyzen MO	CS001

基本情報

- カイズン 洋子
- CS002
- 勤務先

- ログイン案内メールを送信
- 利用を停止**

グループ

営業 法人営業

契約ID数のカウント

cyzenの契約人数にカウントされません。
空いたID数でユーザーの新規登録を行うこともできます

Q. ユーザーを削除したいのですが…



ユーザーが
退職しました…

A. 前のページでもお伝えしましたが、ユーザーを削除してしまうと、ユーザーアカウントの復活はできません。削除する場合は、ユーザーの利用停止後に行います。

The screenshot shows the 'ユーザー' (Users) management page. On the left is a sidebar with '設定' (Settings) and 'ユーザーとグループ' (Users and Groups). The main area has a 'ユーザー' header and a table of users. A modal window on the right shows details for a user named '彩前 優香' (Aihama Yuka), with a red box highlighting the 'ユーザーを削除' (Delete User) button. A status message at the top of the modal says '利用停止中です。' (On hold).

	ユーザー	ユーザーコード	電話番号
<input type="checkbox"/>	社長	1	050-1781-0600
<input type="checkbox"/>	営業部長	10	050-1781-0600
<input type="checkbox"/>	最前 梨花	11	050-1781-0600

最終利用日
1月13日
2025年9月9日
2025年9月10日



ユーザー削除時の注意事項

- ・履歴（訪問履歴）の検索ができない
- ・過去にユーザーが提出した報告書の検索ができない
- ・ファイルの出力ができない

②位置情報について

PICK
UP 

- ・ 位置情報の基本をおさらいしよう！

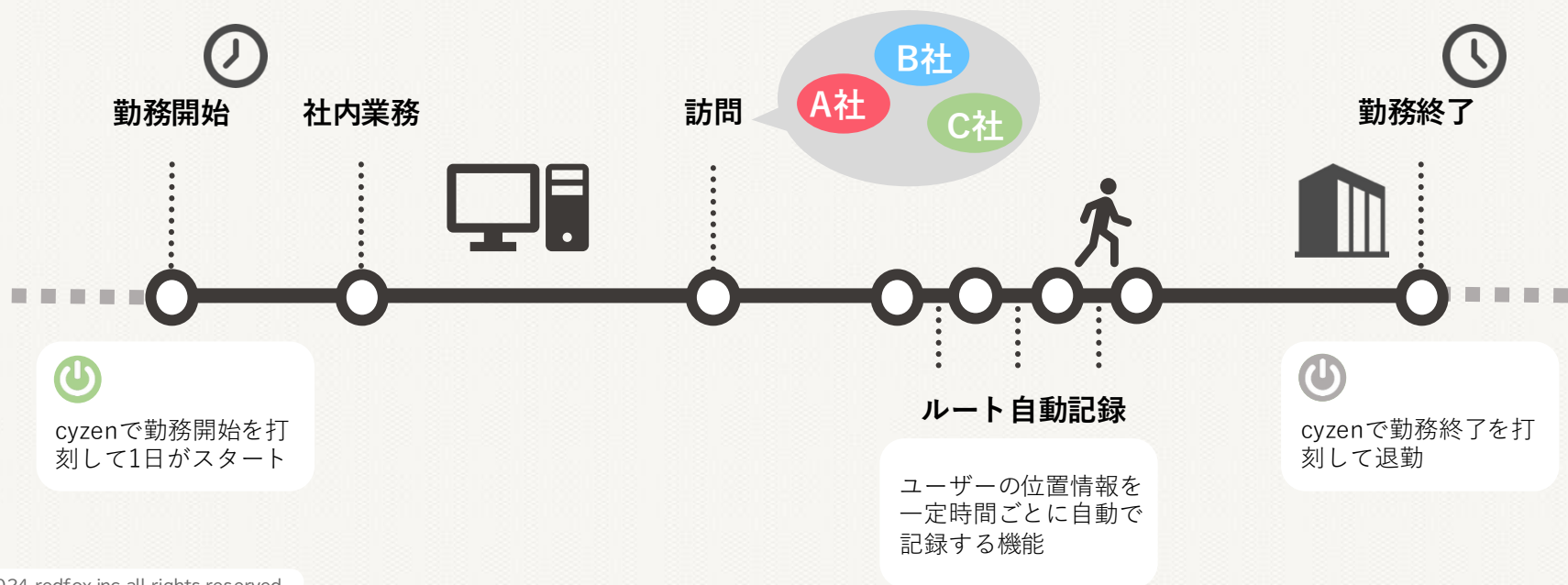
Q.位置情報が取得できません

Q. ユーザーの移動線がカクカク表示されてしまいます

・ 位置情報の基本をおさらいしよう！

ポイント

ユーザーの位置情報表示機能でチームの活動が見える化することができます。
勤務開始の打刻から終了の打刻までの間の位置情報が取得されます。



位置情報について

Q.位置情報が取得できません

A. 位置情報が取得できない原因はどこにあるか確認しましょう。
アプリの状態や端末の設定はどうなっていますか？

アプリ・端末設定を確認

端末の位置情報が
「常に許可」になっているかを確認してください



位置情報が取れて
いないです…

位置情報が取得できないその他原因

機内モードがON  機内モードOFFにしてください	端末の電源が入っていない  電源が入っていない場合 位置情報は取得できません	出勤ボタン未押下 (cyzen)  cyzenは勤務中の位置情報を 取得することができる	電波の悪い場所にいる  電波の悪いところにいる
省電力/節電モード設定中  省電力モードや節電モードを 設定している	Dozeモード (Android)  Dozeモードに入ってしまったている	アプリを終了 (タスクkill)  アプリを終了させてしまっている	重いアプリを同時起動中  同時に重いアプリを起動している

Q.ユーザーの移動線がカクカク表示されてしまいます

下記のような原因が考えられます。



- 移動線はあくまで取得された位置情報の点をつなぐ
- 位置情報が取得されていない期間があると、線で結んだときに直線になるので実際の移動ルートと異なる場合がある

位置情報が取得できない原因

- Wi-Fiなどの影響で位置情報が飛んでしまうケースがある

対処策

1つのIDを複数端末で利用しない。wi-fiはOFFにしておく。アプリは常に起動させておく。

③ スポット一括登録と更新について

PICK
UP 

Q. スポット一括登録をしていたら途中で止まりました。なぜですか？

Q. スポットコードって何ですか？

Q. スポットコードがついていないスポットの情報を一括更新したいです

Q. 間違えて同じスポットコードで更新してしまいました。どうなりますか？

スポット一括登録について

Q.スポット一括登録をしていたら途中で止まりました。なぜですか？

下記のような原因が考えられます。



- スポット一括登録は1日1,000件（ご契約プランにより5,000件登録できる場合もあります）
- 1,000件に達した時点で、当日の処理は停止され、翌日の9時以降に処理が再開されます。
- エラーになった場合でも、1件としてカウントされます。
- 処理件数が1,000件に達すると、その日は一括登録のほか、一括更新、一括削除も受付が停止。



スポット一括登録/更新の注意事項

・投入したCSVはcyzen上で保存されない

① スポット一括登録の1日の利用制限について

スポット一括登録の住所検索の回数は1日あたり1000件に制限されています。
住所検索はスポットの新作成、または所在地に変更があった場合のみ行われます。

注意1: 住所検索に失敗した場合でも、1件として集計されます。

注意2: 住所以外の更新、スポットの削除では住所検索処理は行われず、集計の対象外となります。

住所検索回数が1日の上限回数に達した場合は、上限に達した時点から翌日の9時～12時までスポット一括登録は停止します。

注意3: システムの利用状況に応じて再開時刻は前後します。

スポット一括登録についてお困りの場合は、カスタマーサポートまでお問い合わせ下さい。

1件登録されています

本日の住所変換を含むスポット処理件数（実際の処理件数はシステム状況により増減します）

1 / 1000

Q.スポットコードって何ですか？

A. スポットを識別するために振り分ける番号や文字などのこと。
スポット一括登録・更新、削除、自社担当者の一括登録などスポットコードが必須となります。

スポット基本情報	
 スポット名	G P N 銀座株式会社
 スポット名カナ	G P N ギンザ
 スポットコード	DEMO1010

一括登録・更新に必須



スポットコード自動補完機能を使うとスポット登録時に「スポットコード」を入力しなくてもルールに沿って自動で補完するよう設定しておくこともできます！

Q.スポットコードがついていないスポットの情報を一括更新したいです。

下記の手順で更新できます。

- 📌 「スポットコード未設定のみ」を抽出
- 📌 CSVでファイル出力
- 📌 CSVファイルを編集する
- 📌 編集したCSVファイルをアップロードして一括更新



操作方法を動画で見てみましょう！



Q.間違えて同じスポットコードで一括更新してしまいました。どうなりますか？

A. すでに登録済みのスポットコードと同じスポットコードで一括更新した場合、上書き更新される仕様となっているため、登録済みのスポット情報は消えてしまいます。
同じスポットコードで更新しないよう注意が必要です。

対処策

一括更新する前に、既存のスポット情報をCSV出力して保存しておく。



更新する前のスポット情報を出力しておく
と、万が一間違えて更新してしまった時も修正しやすくなります！

④ スポット拡張項目って？

PICK
UP 

Q. スポット拡張項目ってどんな機能？

Q.スポット拡張項目ってどんな機能？

A. スポット基本項目だけでは収まりきれない情報を「スポット拡張項目」を使うと項目数を増やすことができます。（一部のプランではオプション契約が必要です）



スポット基本項目以外に、スポットに持たせたい項目を拡張項目としてMAX 40個まで登録できます！

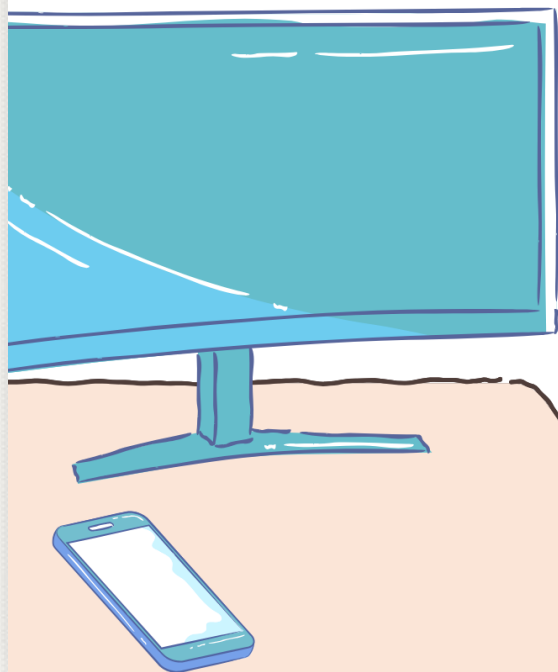
スポット基本項目

- ・ 社名
- ・ 所在地
- ・ 電話番号
- ・ スポットタグ
- ・ 自社担当者

スポット拡張項目

- ・ 業種
- ・ 従業員数
- ・ 契約プラン
- ・ オプション
- ・ 会社規模 etc...

拡張項目	
業種	不動産
従業員数	50名
契約プラン	プランA
オプション	なし



ヘルプセンターのご案内

PICK
UP !

ヘルプセンターとは？

利用ユーザーが、cyzenをスムーズに活用できるようにサポートをするコンテンツです！
cyzenに関するお困りごとをサポートする情報を提供していますので、困った時は、
まずヘルプセンターをご確認ください！

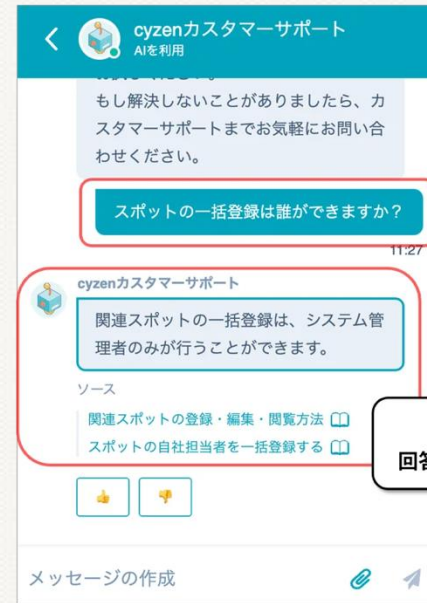
不明点を
問い合わせたい…

おすすめの
使い方や事例を
参考にしたい！

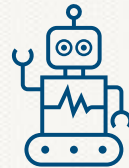
マニュアルを
確認したい！



新機能を
確認したい！



24時間いつでも
質問に答えるよ！



質問を入力すると
回答と関連ページが表示されます

cyzenヘルプページ一覧

Q.「かんたんログイン」と「IDパスワードログイン」の違いは？

→オンラインマニュアル > 管理サイトの使い始め > [管理サイトのログイン方法](#)

Q.「かんたんログイン」でログインできません

→cyzenのよくあるご質問 > ログインについて > [かんたんログインができません。どうすればいいですか？](#)

Q. cyzenを利用しなくなったユーザーはどうすればいいですか？

→cyzenのよくあるご質問 > グループ・ユーザーについて > [退職するユーザーのアカウントはどうしたらいいですか？](#)

Q.ユーザーを削除したいのですが…

→オンラインマニュアル > ユーザー・グループ管理 > [ユーザーの削除](#)

cyzenヘルプページ一覧

・位置情報の基本をおさらいしよう

→はじめてのcyzen > cyzenの位置情報取得について > [位置情報の仕組みとルート自動記録の活用ガイド](#)

Q.位置情報が取得できません

→cyzenのよくあるご質問 > GPS・位置情報について > [位置情報が取得できません。どうしたらいいですか？](#)

Q. ユーザーの移動線がカクカク表示されてしまいます

→cyzenのよくあるご質問 > ルート自動記録について > [移動線がカクカク表示されてしまいます](#)

cyzenヘルプページ一覧

Q.スポット一括登録をしていたら途中で止まりました。なぜですか？

→オンラインマニュアル> スポット > [スポットを一括登録する](#)

Q. スポットコードって何ですか？

→オンラインマニュアル> スポット > [スポットを一括登録する](#) > スポット一括登録の入力項目

Q. スポットコードがついていないスポットの情報を更新したいです

→cyzenのよくあるご質問 > スポットについて > [スポットコードが未設定のスポットの一括更新はどうすればいいですか？](#)

Q. 間違えて同じスポットコードで更新してしまいました。どうなりますか？

→cyzenのよくあるご質問 > スポットについて >

cyzenヘルプページ一覧

Q.スポット拡張項目ってどんな機能？

→オンラインマニュアル＞ スポット ＞ [スポット拡張項目とは](#)



最後までご参加いただき、誠にありがとうございました
アンケートのご協力をお願いいたします！

※Zoom退出後そのままアンケート画面に進みます